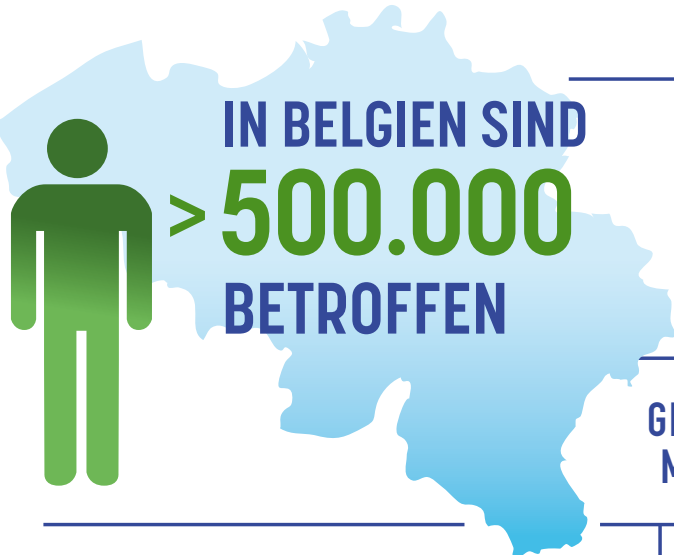
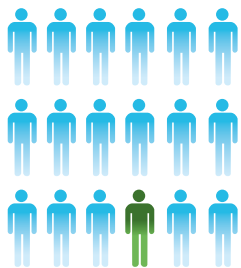


Kennen Sie jemanden mit einer **seltenen Krankheit**?



IM DURCHSCHNITT **4,9 JAHRE** BIS ZUR RICHTIGEN DIAGNOSE

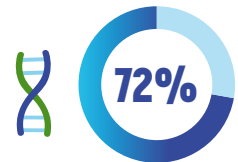
GESCHÄTZT MEHR ALS **6.100** SELTENE KRANKHEITEN



SELTEN= WENIGER ALS **1/2.000**



70% BEGINNEN IN DER KINDHEIT



72% GENETISCHEN URSPRUNGS

VIELE KINDER STERBEN BEVOR SIE DAS ERWACHSENENALTER ERREICHEN

HOHES RISIKO DER SOZIALEN ISOLATION
SCHWIERIGKEIT ANDERE BETROFFENE ZU FINDEN



EFFEKTIVE BEHANDLUNG FÜR WENIGER ALS 6%



SCHWIERIGER ZUGANG ZU ANGEMESSENER UND BEZAHLBARER VERSORGUNG

EXPERTISE SCHWER ZU FINDEN



KOMPLEX UND CHRONISCH INVALIDISIEREND OFT DEGENERATIV UND POTENZIELL LEBENSBEDROHLICH

