



## BETEILIGEN SIE SICH AN DER ÜBERWACHUNG DER TIGERMÜCKE

Sie glauben, Sie haben eine Tigermücke gesehen?  
**Melden Sie sie!**

Wie funktioniert das?



Machen Sie ein Foto der Mücke und posten Sie es auf der folgenden Webseite:  
[surveillancemoustiques.be/signalement](http://surveillancemoustiques.be/signalement)



Das schnelle Identifizieren einer Tigermücke ermöglicht es, Maßnahmen zu ergreifen, um ihre Ausbreitung einzudämmen. Vermehrung!

## ZUSÄTZLICHE INFORMATIONEN?

Um eine Tigermücke zu melden, mehr über diese invasive Art zu erfahren oder detaillierte Informationen zu erhalten, um sich besser zu schützen und Stichen vorzubeugen, besuchen Sie bitte die folgende Website:  
[www.surveillancemoustiques.be](http://www.surveillancemoustiques.be)



## NÜTZLICHE KONTAKTE:

Ministerium der Deutschsprachigen Gemeinschaft  
Referat Infektionsschutz

+32 (0)87 876 700



In Zusammenarbeit

[www.ostbelgienlive.be/tigermücken](http://www.ostbelgienlive.be/tigermücken)



Ministerium  
der Deutschsprachigen  
Gemeinschaft Belgiens

Ostbelgien

## DIE TIGERMÜCKE

SEIEN SIE WACHSAM!



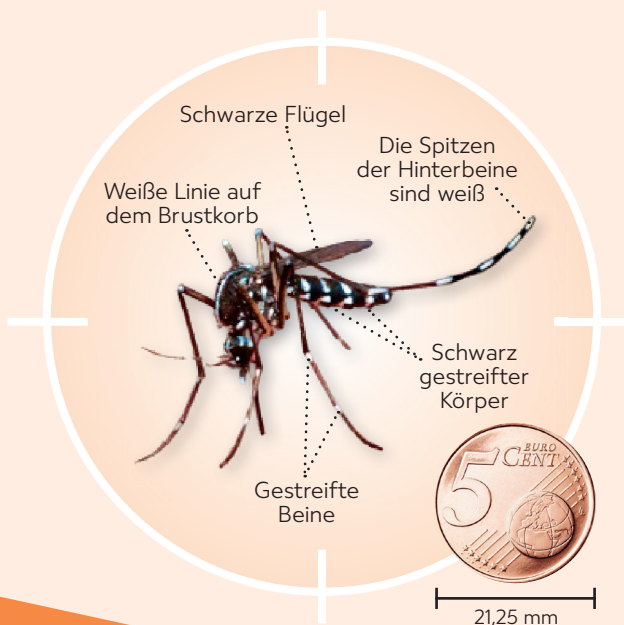
WIE MAN EINE TIGERMÜCKE ERKENNEN KANN, WIE MAN SICH VOR IHR SCHÜTZT UND WIE MAN IHRE VERBREITUNG VERHINDERT.



[www.ostbelgienlive.be/tigermücken](http://www.ostbelgienlive.be/tigermücken)

## DIE TIGERMÜCKE: WIE KANN MAN DIESE ERKENNEN?

Die Tigermücke (*Aedes albopictus*) ist eine **invasive Mückenart**, die ursprünglich aus **den Tropen** kommt. Man erkennt sie an den **schwarz-weißen Streifen** auf der Brust und an den Beinen. Sie ist auch **kleiner (4-5 mm)** als die gewöhnliche Hausmücke. Die Hausmücke hat eine Größe von 5 bis 7 mm.



## WAS SIND DIE RISIKEN, DIE MAN MIT DEN TIGERMÜCKEN VERBINDET?

Tigermücken können bestimmte Krankheiten **durch Viren**, wie Dengue- und Chikungunya-Fieber übertragen. Im Moment ist das Risiko, in Europa von einer infizierten Tigermücke gestochen zu werden, sehr gering.

### Was Sie wissen sollten!

Obwohl die Tigermücke bereits mehrfach gesichtet wurde, ist sie noch nicht in ganz Belgien anzutreffen.



## WIE KANN MAN IHRE AUSBREITUNG VERHINDERN?

Die Tigermücken bevorzugen feuchte und warme Gebiete.

Während des Frühlings und Sommers könnte sie in unseren Häusern und auf öffentlichen Plätzen zu finden sein.

Das Weibchen legt ihre Eier in stehenden Gewässern ab. Die Larven benötigen Wasser, um sich zu entwickeln.

Nur Sie können die Ausbreitung von Mücken in Ihrem Garten und auf Ihrem Grundstück verhindern.

### Einige Vorschläge



**Vermeiden Sie stehende Wasserstellen** in Schalen oder anderen noch so kleinen Behältern, um die Entstehung einer Brutstätte zu vermeiden. Eiablage (Brutstätte)

➤ Achten Sie darauf, dass Sie sie mindestens ein- bis zweimal pro Woche (idealerweise alle fünf Tage) **leeren** und stellen Sie sie auf den Kopf, wenn sie nicht benutzt werden.

➤ Breiten Sie Plastikplanen gut aus, um Wasseransammlungen zu vermeiden.

**Was Sie wissen sollten!** Bewegte Gewässer stellen kein Problem dar.



Decken Sie **Wassertanks** (einschließlich unbenutzter Schwimmbecken) und alle Behälter mit einem **Deckel** oder einem **Moskitonetz** ab.



Reinigen Sie regelmäßig Ihre Dachrinnen, Drainagen und Abflüsse, um ein Stehenbleiben des Regenwassers zu verhindern.

## WAS SIND DIE SYMPTOME EINES STICHS?

Der Stich einer Tigermücke kann eine **lokale Entzündungsreaktion** hervorrufen, die mit oder ohne Juckreiz einhergehen kann.

In einigen Fällen, vor allem bei mehreren Stichen, können diese Reaktionen schwerer ausfallen.

## WIE KANN MAN SICH VOR DER TIGERMÜCKE SCHÜTZEN?

Diese Mücke ist zwar **schädlich** und **aggressiv** gegenüber Menschen, aber **nur das ausgewachsene Weibchen sticht** (tagsüber am Morgen und am späten Nachmittag, im Gegensatz zur Hausmücke, die nach Sonnenuntergang und nachts aktiv ist). Wenn Sie Mücken mit aggressivem Verhalten bemerken, finden Sie hier **einige Tipps**, wie Sie sich schützen können:



Vermeiden Sie Aktivitäten im Freien zu den Tageszeiten, an denen die Mücken am aktivsten sind.



Tragen Sie vorzugsweise Kleidung mit hellen Farben, ohne dass große Teile des Körpers unbedeckt bleiben.



Bringen Sie, wenn nötig, Moskitonetze an den Fenstern Ihres Hauses an.



Nur wenn nötig, verwenden Sie Mückenschutzmittel und befolgen Sie die Anweisungen, die auf dem Produkt angegeben sind. Lassen Sie sich diesbezüglich von ihrem Apotheker beraten.